



ご協賛のお願い

一般社団法人 新しい道は、企業の皆様と共に
「子どもたちに笑顔が溢れ、誰もが人らしく生きられる社会」を目指し、
いま困難な状況にある農家や子どもたちを支えます。



小分けで
お送りいたします!

ご協賛金

1口× 55万円 (税込)

美味しい
お米

500 Kg

お届けします!

お届け方法

企業様/個人様

1kg・2kg・5kg= 合計 400 kg

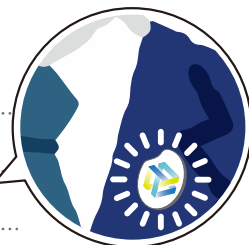
子ども支援

2kg × 50袋 = 合計 100 kg

WEBまたは申し込み用紙をご記入の上FAXでお申し込みください。

お振込先：■武蔵野銀行 東川口支店 (096)
■口座番号/普通 1181558
■口座名義/アタラシイミチ

お申込みをさせていただけた
皆様に新しい道ピンバッジを
お送りします!



新しい道 協賛申込書

WEB or FAX : 050-3126-3756

一般社団法人
新しい道行

※申込書の各欄に記入漏れのないようお願い致します。

申込日： 年 月 日

(フリガナ)	(フリガナ)		
個人名 会社名 団体名	代表者役職		
	(フリガナ)		
	氏名		
住所			
TEL	FAX		
E-MAIL			
申込プラン	□数	□数×55万円	} ・1kg = 個 ・2kg = 個 ・5kg = 個
	□	万円	
お振込予定日	月 日 ()	<input type="checkbox"/> 請求書兼領収書の発行が必要な場合はチェックを入れてください。	
備考			



一般社団法人 新しい道

〒333-0804 埼玉県川口市久左衛門新田20 eterfort A103

TEL.050-3126-3755 FAX.050-3126-3756 URL.https://atarashii-michi.or.jp

こちらからも
お申込み
いただけます!





御社の力で、 未来が変わる。

近年、世界各地で企業の『地域や市民への貢献活動』が注目されています。

日本においても、「CSR活動」は単なる社会評価やブランドイメージ向上の手段ではなく、
企業が社会的責任を果たす重要な活動と位置づけられています。

そこで、私たち「一般社団法人 新しい道」も「子ども・農業・地域貢献」をCSRの重点項目とし、
農業や農村などの第一次産業への支援を通じて、
企業や地域と連携しながらCSRの参加を推進しています。

子ども支援

- 子ども食堂などにお米の提供
- 農業体験を通じて社会性の向上
- 食習慣のサポート

地域の子どもたちやご家庭、
「子ども食堂」等へのお米の
提供を通じて、
循環型社会を推進します。

社会貢献

- CSR(社会的責任)を築く
- 従業員の意識向上
- ボランティア活動

ご協力いただいた企業様には
契約農家のお米を
お届けいたします。



農家支援

- 収入の安定を図るため
前払い制度の導入
- 農薬規制からの脱却
- 担い手への魅力向上

農業経営の安定化をサポート
することで、
農業地位の向上を目指します。

企業がCSR活動を行う
メリットとは？

取引先や株主との
良好な関係性

企業イメージ・価値の
向上

優秀な人材の獲得や
社員満足度の向上

Corporate Social Responsibility

社会のルールを守る事(法令遵守)、たくさんのお金を動かせるよう企業努力をする事(経済貢献)、この2つの責任を果たすだけでなく、
企業が与える社会的影響にも責任を持ち、市民・地域に根ざした存在になるための努力も自主的に行いましょう、という考えのこと。

協賛のお申込みはWEBまたは裏面のQR・FAX用紙をご利用ください。